

PXM/LXM

デュプレックスおよびマルチファイバー光ファイバー
損失テストセット (OLTS)

- 業界最速のテスト速度を備えた、フル機能のデュプレックスおよびマルチファイバー パワー メーターと光源。
- 損失、極性、長さの測定とオンボード認証標準を備えた Tier-1 デュプレックスおよびマルチファイバー認証



主な特徴

- ネイティブデュプレックスおよび8/12ファイバーベースのテストをサポート
- ループバックまたはデュアルテスト セット方式を使用して、1 秒で 16 および 24 のファイバーベースのテストをサポートします
- クリックアウトアダプタはデュプレックスMDC、SN、LC、MPO、SYSTIMAX MTP と互換性があります
- 業界をリードするFasTesT™パフォーマンス: わずか1秒で2波長のデュプレックスおよびマルチファイバーケーブルをテスト
- 光源の二重波長 (850/1300 nmまたは1310/1550 nm)
- 挿入損失測定
- 極性タイプの検証 (デュプレックスおよびマルチファイバー)
- 長さ測定最大25km
- 動的損失計算機能を備えたオンボード認証規格
- 光源 (LXM) のファイバートレース用インライン視覚障害ロケータ (VFL)
- 包括的な結果を1ページにまとめました
- 4インチカラータッチスクリーン
- 3年間の校正間隔
- ワンコード基準法に準拠
- EXFO Exchange によるテスト結果のアップロードとジョブの進行状況のリアルタイム表示

関連製品



ファイバー検査スコープ
FIP-500



デュプレックスおよびマルチファイバ
コネクタ用のクリーニング用品



テストコード

PXM: デュプレックスおよび
マルチファイバーパワーメーター
▽

LXM: デュプレックスおよびマルチファイバー光源
(シングルモードまたはマルチモード)
▽



アプリケーション

- AIスーパーコンピュータクラスター
- ハイパースケーラーデータセンター
- 企業
- プライベートネットワーク

オンボード認証基準

ネットワーク標準

- 25/50GBASE-SR
- 40GBASE-SR4
- 100G-PSM4 2.0
- 100GBASE-DR/VR1/SR1/SR2/SR4
- 200GBASE-VR2/SR2/DR4
- 400GBASE-DR4/SR4.2/SR8
- 128GFC-PSM4/SW4
- 256GFC-SW4

ケーブル配線規格

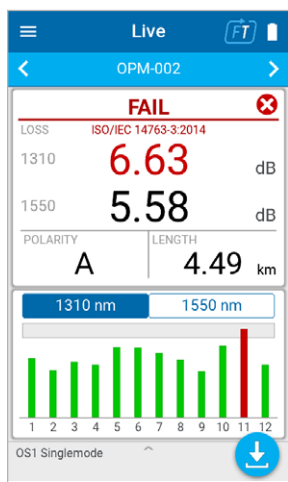
- ISO/IEC 14763-3:2014
- TIA-568.3-D/E (プラント内)
- TIA-568.3-D/E (屋外設備)
- EN50173:2011

FASTEST™: デュプレックスおよびMPOテストをシンプルかつ高速に

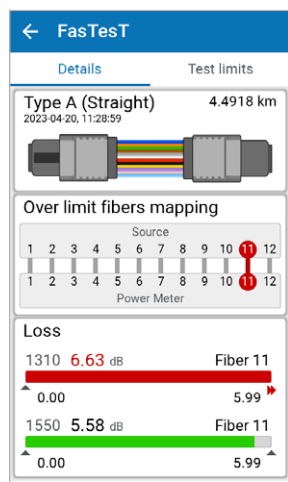
PXM/LXMコンボは、多数のデュプレックスおよび多心光ファイバーリンクを効率的に検証するために設計されたデュプレックスおよび多心光ファイバーテスターです。デュプレックスおよび多心光ファイバー (MTP/MPO-8、12、16、24) ケーブルを2波長でわずか1秒でテストします。これは業界最速のテスト時間です。FasTesT機能は、選択した2波長におけるチャンネルごとの損失に加え、導通が検出されると、テスト対象リンクの長さおよび極性タイプを自動的に表示します。

包括的なデュプレックスまたはマルチファイバーの合否結果をすべて 1 ページに表示

- 全体的な合格/不合格ステータスと、長さ測定によるファイバーごとの合格/不合格。
- 波長あたりの挿入損失。
- マルチファイバーの極性タイプ (A、B、C、または U) とデュプレックスファイバーの極性タイプ (AA、AB) がグラフィカルに表示されます。
- 実際の極性タイプと予想される極性タイプに対する合格/不合格。
- 詳細はFasTesTの結果と繊維の結果ページで確認いただけます。



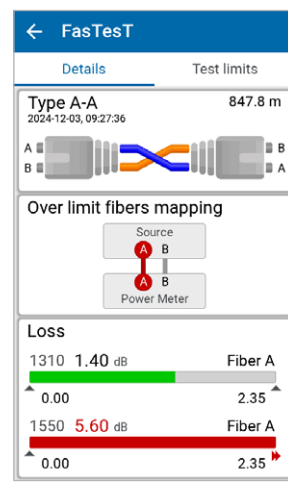
FasTesTマルチファイバー
メインスクリーン



マルチファイバー極性



FasTesTデュプレックス
メイン画面 (P12モデル)



デュプレックス極性 (P12モデル)

インライン視覚障害探知機(VFL)

LXM光源には、MPO光源と同じポートにインラインでVFLが内蔵されています。これら2つの機能を同じポートに統合することで、使い勝手が向上します。VFLはリンクの反対側まで光ファイバーをトレースできるため、反対側の技術者はPXMを接続するMPOポートを簡単に見つけることができます。また、VFLは光ファイバーのマクロベンドや断線箇所の特定にも役立ちます。

多用途マルチファイバーテスト

AIとデータセンターアプリケーションの普及により、光ファイバーケーブル配線の新たな要件が高まり、様々な並列光アプリケーションにおいて、様々なタイプのマルチファイバーリンクの採用が進んでいます。EXFOの汎用性の高いテストソリューションは、様々な幹線ケーブルや光ファイバーマルチファイバーケーブルのテストと認証を容易にし、8芯、12芯、16芯、さらには24芯といった光ファイバーアプリケーションのニーズにも対応します。

独自のクリックアウトアダプターシステム

PROバージョンは、独自のクリックアウトアダプターシステムを搭載しており、測定対象の光ファイバーアセンブリに合わせて機器の接続を調整できます。クリックアウトアダプターは、デュプレックスMDC、SN、LCに加え、MPOおよびSYSTIMAX MTPなど、様々なコネクタモデルで提供されています。



PXM/LXM には以下が含まれます

FasTesTマルチファイバーテスト

ネイティブMPO-12固定ポート

損失測定

長さの測定

極性検証

視覚的障害探知装置



PRO 版には以下も含まれています

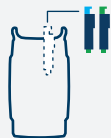
FasTesTデュプレックステスト

クリックアウトアダプターポート



最速

わずか 1 秒で 2 つの波長のデュプレックスおよびマルチファイバー リンクの損失、長さ、極性を測定します。



マルチコネクタの互換性

特許取得済みのClick-Out コネクタを使用して、デュプレックス テストとマルチファイバー テストを数秒以内に切り替えます。デュプレックス MDC、SN、LC に加え、MPOおよび SYSTIMAX MTP と互換性があります。



最初から正しい極性

トランクケーブルに隠れたデュプレックスおよびマルチファイバーの極性の問題を検出できる業界唯一のテスターです。ネットワークが稼働する前にファイバーが正しく接続されていることを確認できます。



標準準拠

EXFO の Click-Out コネクタにより、デュプレックスおよびマルチファイバー ケーブルの 1 本のコード参照が可能になり、ピン付きおよびピンなしのジェンダータイプを一致させるためのアダプタ コードが不要になり、TIA、ISO、および IEC 標準への準拠が保証されます。



ハイブリッド非接触コネクタ

PXM パワー メーターのハイブリッド非接触コネクタは、マルチモードおよびシングルモード テスト用の APC および UPC コネクタをサポートし、正確で不確実性の低い測定を実現する大型コア検出器を備えています。



コンプライアンスとビジネスインテリジェンス

EXFO Exchangeのクラウド機能を活用してジョブ管理、リアルタイムの可視性、レポートを作成し、情報に基づいた意思決定を行い、自信を持ってプロジェクトを迅速に完了させます。

FastReporter レポート

PXM 電力計で電力または損失を測定するときに行われた測定値は、FastReporter 後処理 PC ソフトウェアで処理され、レポートを生成できます。



長いバッテリー寿命

PXM と LXM は、8 時間の連続使用が可能なリチウムイオン充電式バッテリーで駆動します。



現場で交換可能なバッテリー

バッテリーは現場で交換可能なので、バッテリーの寿命（年数）が尽きても工場に返送する必要はありません。



4インチカラータッチスクリーン

PXMとLXMは、直射日光下や暗い場所でもどの角度からでも見やすいように設計された高品質のカラータッチスクリーンを備えています。



3年間の校正

工場の返品やダウンタイムに関連するコストを削減します。



現場で交換可能なクリックアウトアダプター

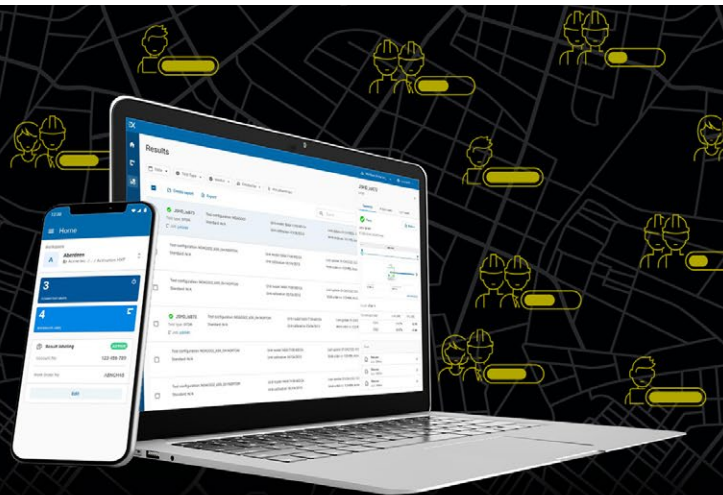
特許取得済みの現場交換可能なClick-Outアダプターにより、必要なときに必要な場所で摩耗したコネクタを交換できます。



テスト結果を共有。
コンプライアンスを強化。
洞察力を解き放つ。

試験結果を共有し、コンプライアンスを確保するためのクラウドホスティングソリューション。

EXFO Exchangeは、EXFOの主要な試験装置と組み合わせることで、既存の運用プロセスとシームレスに統合しながら、エコシステム全体を推進します。



主な利点



検査結果管理の自動化



コンプライアンスと効率の向上



コラボレーションと可視性の向上



包括的なレポートへのアクセス



何が重要かを把握するためのインサイトを解き放つ

3ステップで簡単セットアップ

1

EXFO Exchange アカウントを無料で作成

EXFO Exchangeアカウントを作成することから始めましょう。アカウントの設定は簡単です。



2

モバイルアプリのインストール

EXFO Exchangeアプリをダウンロードすると、互換性のあるEXFOデバイスのテストデータをクラウドに安全にアップロードできます(無料)。



MaxTesterおよびFTBユーザーの方は、ネイティブアプリをインストールしてください。



3

時間の節約と効率アップ

アカウントを作成し、モバイルアプリをインストールして互換性のあるEXFOデバイスとペアリングすると、すべての試験結果がクラウドに送信されます。ウェブアプリでは、招待されたすべてのテスターのフィールドテスト結果が表示されます。



始めましょう



仕様

PXMパワーメーター仕様^c

光コネクタ	規格: 非接触型MPO-12、オス (ピン付き)、APCとUPCの両方をサポート。保護シャッター付きコネクタ。 P12 モデル: クリックアウト アダプター インターフェイス。
検出器の種類	インジウムガリウムヒ素
電力測定範囲 (dBm)	5~-45
電力不確実性 (dB) ^a	±0.35
直線性 (dB) ^b	±0.1
ディスプレイ解像度 (dB)	0.01
波長測定範囲 (nm)	850年から1550年
較正波長 (nm)	850、1300、1310、1550
トーン検出	270 Hz、330 Hz、1 kHz、2 kHz
自動波長認識と切り替え ^c はい	シングルモードでは条件に応じて最大 25 km、マルチモードでは 1 km
長さの測定	0
ウォームアップ時間 (秒)	2つの波長で10,000回の測定
ストレージ容量	2つの波長で10,000回の測定
保証期間 (年)	1
校正間隔 (年)	1

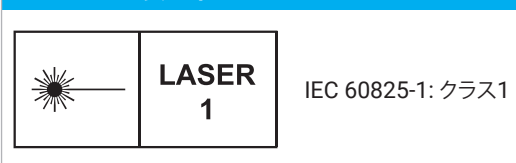
LXM光源仕様^d

	LXM-SM1 (シングルモード)	LXM-MM1 (マルチモード)
光コネクタ	標準: APC MPO-12 オス (ピン留め)。 保護シャッター付きコネクタ。 P12 モデル: クリックアウト アダプター インターフェイス。	標準: UPC MPO-12 オス (ピン留め)。 保護シャッター付きコネクタ。 P12 モデル: クリックアウト アダプター インターフェイス。
エミッタタイプ	レーザ	導かれた
波長 (nm) ^e	1310 ± 20 1550 ± 20	850 ± 25 1300 ± 20
出力電力 (dBm)	≥ -13/ ≥ -13	≥ -33/ ≥ -33
安定性 (8時間) (dB) ^f	±0.1	±0.1
ウォームアップ時間 (分)	15	15
音源生成	270 Hz、330 Hz、1 kHz、2 kHz	270 Hz、330 Hz、1 kHz、2 kHz
保証期間 (年)	1	1
校正間隔 (年)	1	1

インラインVFL仕様 (各LXM光源に付属)^g

レーザータイプ (nm) ^e	635 ± 10
変調	CW, 1 Hz, 4 Hz
標準出力 (mW)	≤ 0.4
レーザーの安全性	IEC 60825-1: クラス1

レーザーの安全性



a. 校正済み波長の場合。

b. -5 dBm~-40 dBmの範囲の場合。

c. LXM MPO光源をFasTesTモードで使用した場合。

d. 23°C ± 2°Cの場合。

e. 標準。

f. 15分間のウォームアップ後。

g. VFL は 12 チャンネルすべてではなく、特定のチャンネルにのみ存在します。

一般仕様

画面	4インチタッチスクリーン
表示タイプ	静電容量式タッチスクリーンを備えたカラーディスプレイ
サイズ(高さ×幅×奥行き)	171 mm × 93 mm × 48 mm
重量(電池含む)	0.5 kg (1ポンド)
インターフェース	Bluetooth® 5.1 (Bluetooth Low Energy (BLE) 対応)
データ管理	EXFO Exchange、FastReporter、またはUSB接続
テスト速度	1秒間に2波長でMPO-12ケーブルの損失と極性を測定
動作温度 ストレージ	-10 °C~45 °C (14 °F~113 °F) -40 °C~60 °C (-40 °F~140 °F)



GP-3151



GP-10-061



GP-151



GP-153



GP-2293



GP-3257



GP-3157



GP-3198



GP-3199

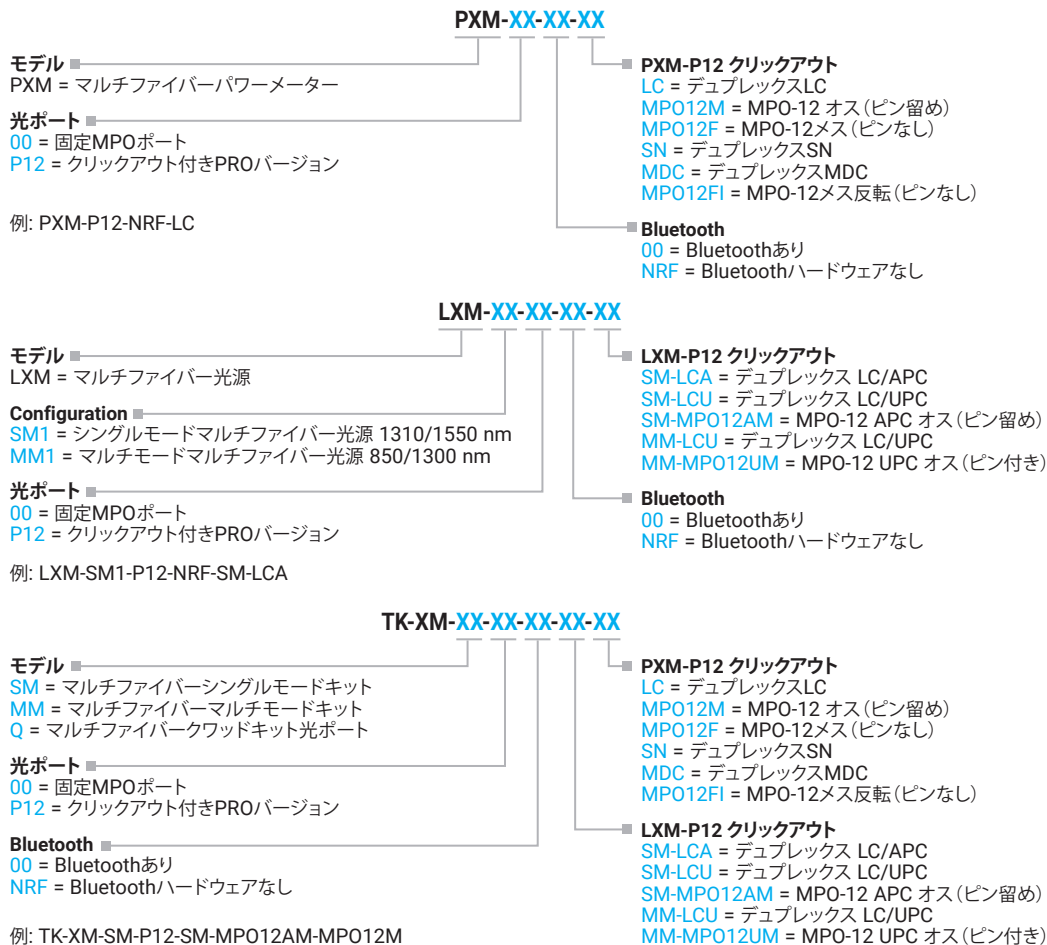


GP-3150

アクセサリ

キャリングポーチとケース	GP-3151	ソフトポーチ
	GP-10-061	中型ソフトキャリングケース ・PXMとLXMのペアと関連アクセサリおよびテストコードを収納可能
掃除用品	GP-151	IBC™ブランドクリーナー、1.25 mmフェルルール
	GP-153	IBC™ブランドのクリーナー、MPO
	GP-165	ワンクリックスマートクリーナー、CS
	GP-168	ワンクリックスマートクリーナー、SN
	GP-169	IBC™ブランドのクリーナー、MMC-12またはMMC-24
	GP-170	IBC™ブランドクリーナー、MMC-16
	GP-3272	IBC™ブランドのクリーナー、MDC
	GP-2293	電解洗浄MXペン
テストコード	MPO-12-SM-TJ-KIT1	シングルモード MPO-12 テストジャンパーキット
	MPO-24-SM-TJ-KIT1	シングルモード MPO-24 テストジャンパーキット
	MPO-12-MM-TJ-KIT1	マルチモード MPO-12 テストジャンパーキット
	MPO-24-MM-TJ-KIT1	マルチモード MPO-24 テストジャンパーキット
	MDCU-SM-TJ-KIT	シングルモードMDC/UPCデュプレックステストジャンパーキット
	SNU-SM-TJ-KIT	シングルモード SN/UPC デュプレックス テスト ジャンパー キット
	LCU-SM-TJ-KIT	シングルモード LC/UPC デュプレックス テスト ジャンパー キット
	LCA-SM-TJ-KIT	シングルモード LC/APC デュプレックス テスト ジャンパー キット
	LCU-MM-TJ-KIT	マルチモード LC/UPC デュプレックス テスト ジャンパー キット
リストストラップ	GP-3157	リストストラップ
データ転送ケーブル	GP-3257	USB-A - USB-Cケーブル
電源アダプター	GP-3199	USB ACアダプター
	GP-3198	USB-C-USB-Cケーブル
バッテリー	GP-3150	バッテリー

注文情報



クリックアウト™アダプター

LXM-SM1-P12 アダプタ	ALXM12-SM-LCA	LC/APCデュプレックス、シングルモード
	ALXM12-SM-LCU	LC/UPCデュプレックス、シングルモード
	ALXM12-SM-MP012AM	MPO-12 APC オス (ピン付き)、シングルモード
LXM-MM1-P12 アダプタ	ALXM12-MM-LCU	LC/UPCデュプレックス、マルチモード
	ALXM12-MM-MP012UM	MPO-12 UPC オス (ピン付き)、マルチモード
PXM-P12 アダプタ	APXM12-LC	LCデュプレックス、シングルモード、マルチモード
	APXM12-MP012M	MPO-12 オス (ピン付き)、シングルモードおよびマルチモード
	APXM12-MP012F	MPO-12 メス (ピンなし)、シングルモードおよびマルチモード
	APXM12-SN	SNデュプレックス、シングルモード、マルチモード
	APXM12-MDC	MDCデュプレックス、シングルモード、マルチモード
	APXM12-MP012FI	MPO-12 メス反転 (ピンなし)、シングルモードおよびマルチモード

EXFO本社 電話: +1 418 683-0211 **フリーダイヤル:** +1 800 663-3936 (米国 & カナダからの通話)

EXFOは、100か国以上の国で、2,000社を超えるお客様に製品およびサービスを提供しています。
最寄りの営業所は、www.EXFO.com/contactにアクセスしてご確認ください。

特許に関する最新情報は、www.EXFO.com/patentにアクセスしてご確認ください。EXFOは、ISO 9001認証を取得しており、本製品の品質を保証しています。EXFOは、本シートに含まれる情報が正確であることを徹底するため全力を尽くしていますが、不正確な情報や情報の不備に対する責任は一切負いません。また当社は、義務を負うことなくいつでも設計、特徴、製品を変更する権利を有します。本書で使用されている測定単位は、国際単位系 (SI) の規格と手順に適合しています。また、EXFO製の製品はすべて、欧州連合のWEEE (電気電子廃棄物) 指令に準拠しています。詳細は、www.EXFO.com/recycleにアクセスしてご確認ください。価格や在庫に関するお問い合わせ、最寄りのEXFO販売代理店の電話番号が必要な場合は、EXFOまでお問い合わせください。

本仕様シートの最新版は、www.EXFO.com/specsで提供されています。

内容に相違がある場合、印刷版よりもウェブ版の内容が優先されます。

Bluetooth® のワードマークおよびロゴは、Bluetooth SIG, Inc. が所有する登録商標です。