

PXM/LXM

CONJUNTO DE PRUEBA DE PÉRDIDA ÓPTICA DÚPLEX Y MULTIFIBRA (OLTS)

- Medidor de potencia y fuente de luz dúplex y multifibra con todas las funciones y las velocidades de prueba más rápidas de la industria.
- Certificación dúplex y multifibra de nivel 1 con medición de pérdida, polaridad y longitud, y estándares de certificación integrados.



FastReporter
Data post-processing software

CARACTERÍSTICAS PRINCIPALES

- Admite pruebas nativas dúplex y basadas en 8/12 fibras
- Admite pruebas basadas en 16 y 24 fibras en 1 segundo utilizando métodos de lazo de retorno o conjuntos de prueba duales
- Adaptadores Click-Out compatibles con dúplex MDC, SN y LC, así como MPO y SYSTIMAX MTP
- Rendimiento líder FasTest™: prueba cables dúplex y multifibra en 2 longitudes de onda en solo 1 segundo
- Doble longitud de onda en la fuente de luz (850/1300 nm o 1310/1550 nm)
- Medición de pérdida por inserción
- Validación del tipo de polaridad (dúplex y multifibra)
- Hasta 25 km en medición de longitud
- Estándares de certificación integrados con calculadora dinámica de pérdida
- Localizador visual de fallas en línea (VFL) para rastreo de fibra en la fuente (LXM)
- Resultados completos combinados en una sola página
- Pantalla táctil a color de 4 pulgadas
- Intervalo de calibración de 3 años
- Cumple con el método de referencia de un solo cable
- Carga de resultados de pruebas y visibilidad del progreso del trabajo en tiempo real a través de EXFO Exchange

PRODUCTOS RELACIONADOS



Ámbito de inspección de fibra
FIP-500



Suministros de limpieza para
conectores dúplex y multifibra



Cables de prueba

PXM: medidor de potencia
dúplex y multifibra
✓

LXM: fuente de luz dúplex y multifibra
(monomodo o multimodo)
✓



APLICACIONES

- Clusters de supercomputadoras de IA
- Centros de datos hyperscaler
- Empresa
- Redes privadas

ESTÁNDARES DE CERTIFICACIÓN INTEGRADOS

Estándares de red

- 25/50GBASE-SR
- 40GBASE-SR4
- 100G-PSM4 2.0
- 100GBASE-DR/VR1/SR1/SR2/SR4
- 200GBASE-VR2/SR2/DR4
- 400GBASE-DR4/SR4.2/SR8
- 128GFC-PSM4/SW4
- 256GFC-SW4

Estándares de cableado

- ISO/IEC 14763-3:2014
- TIA-568.3-D/E (planta interna)
- TIA-568.3-D/E (planta externa)
- EN50173:2011

FasTesT™: PRUEBAS DÚPLEX Y MPO HECHAS SIMPLES Y RÁPIDAS

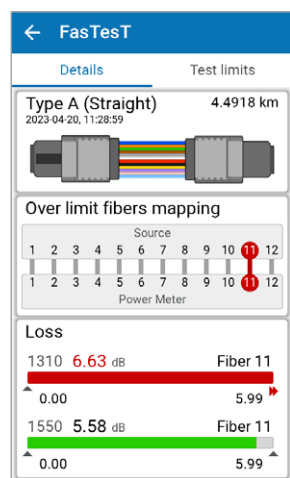
La combinación PXM/LXM es un comprobador dúplex y multifibra diseñado para calificar eficientemente un gran número de enlaces dúplex y multifibra. Prueba cables dúplex y multifibra (MTP/MPO-8, 12, 16, 24) en 2 longitudes de onda en solo 1 segundo, el tiempo de prueba más rápido de la industria. La función FasTesT proporciona la pérdida por canal en las 2 longitudes de onda seleccionadas, así como la longitud y el tipo de polaridad del enlace bajo prueba automáticamente cuando se detecta continuidad.

RESULTADOS COMPLETOS DE APROBACIÓN/FALLO DÚPLEX O MULTIFIBRA, TODO EN UNA SOLA PÁGINA

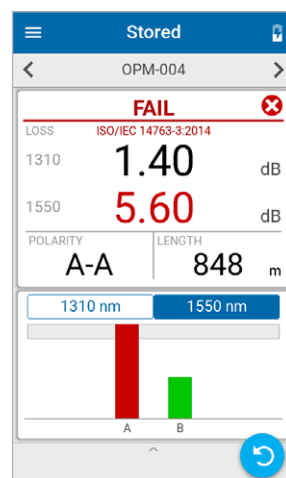
- Estado global de aprobación/fallo y aprobación/fallo por fibra con medición de longitud.
- Pérdida por inserción por longitud de onda.
- Tipo de polaridad (A, B, C o U) para multifibra y tipo de polaridad (A-A, A-B) para fibras dúplex con representación gráfica.
- Aprobación/fallo según el tipo de polaridad real frente al tipo de polaridad esperado.
- Detalles completos disponibles en la página de resultados FasTesT y de resultados de fibra.



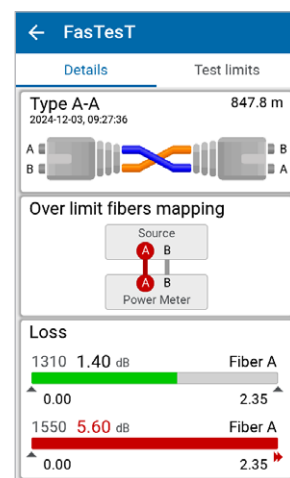
Pantalla principal FasTesT multifibra



Polaridad multifibra



Pantalla principal FasTesT dúplex (modelo P12)



Polaridad dúplex (modelo P12)

LOCALIZADORES VISUALES DE FALLAS EN LÍNEA

La fuente de luz LXM incluye un VFL que está en línea en el mismo puerto que la propia fuente MPO. Combinar esas dos funciones en el mismo puerto las hace convenientes de usar. El VFL puede rastrear una fibra hasta el otro extremo del enlace para que el técnico en el otro extremo pueda encontrar fácilmente el puerto MPO al que necesita conectar el PXM. El VFL también facilita la localización de macrobendings o rupturas en la fibra.

PRUEBAS MULTIFIBRA VERSÁTILES

Las aplicaciones de IA y centros de datos están impulsando nuevos requisitos de cableado de fibra óptica y la adopción de varios tipos de enlaces multifibra para una gama de aplicaciones ópticas paralelas. La solución de prueba versátil de EXFO facilita la prueba y certificación de una variedad de cables troncales y multifibra de fibra óptica y responde a las necesidades de aplicaciones de base 8, 12, 16 e incluso 24 fibras.

SISTEMA EXCLUSIVO DE ADAPTADOR CLICK-OUT

La versión PRO ofrece un sistema exclusivo de adaptador Click-Out que permite adaptar la conectividad del instrumento a los conjuntos de fibras en prueba. Los adaptadores Click-Out se ofrecen en una variedad de modelos de conectores, incluyendo MDC dúplex, SN, LC, así como MPO y SYSTIMAX MTP.



PXM/LXM incluye

Prueba multifibra FasTesT

Puerto fijo MPO-12 nativo

Medición de pérdida

Medición de longitud

Validación de polaridad

Localizador visual de fallas



La versión PRO también incluye

Prueba dúplex FasTesT

Puerto de adaptador Click-Out



El más rápido

Mida la pérdida, longitud y polaridad en enlaces dúplex y multifibra a 2 longitudes de onda en solo 1 segundo.



Compatibilidad multiconector

Cambie en segundos entre pruebas dúplex y multifibra con conectores Click-Out patentados, compatibles con MDC dúplex, SN, LC, así como MPO y SYSTIMAX MTP.



Polaridad correcta a la primera

El único comprobador de la industria capaz de detectar problemas de polaridad dúplex y multifibra ocultos en el cableado troncal, asegurando que las fibras estén correctamente conectadas antes de que la red entre en funcionamiento.



Cumplimiento de normas

Los conectores Click-Out de EXFO permiten la referencia de un solo cable para cableado dúplex y multifibra, eliminando cables adaptadores para igualar tipos de género con y sin pin, asegurando el cumplimiento con las normas TIA, ISO e IEC.



Conector híbrido sin contacto

El conector híbrido sin contacto del medidor de potencia PXM es compatible con conectores APC y UPC para pruebas multimodo y monomodo, con un detector de núcleo grande para mediciones precisas y de baja incertidumbre.



Cumplimiento e inteligencia empresarial

Aproveche las capacidades en la nube de EXFO Exchange para la gestión de trabajos, visibilidad en tiempo real e informes, para tomar decisiones informadas y acelerar el cierre de proyectos con confianza.

FastReporter Notificación

Las mediciones realizadas por el medidor de potencia PXM, ya sea de potencia o de pérdida, pueden procesarse en el software de postprocesamiento FastReporter para PC para generar informes.



Batería de larga duración

El PXM y el LXM funcionan con baterías recargables de ion de litio que pueden soportar 8 horas de uso continuo.



Baterías reemplazables en campo

La batería es reemplazable en campo, por lo que no es necesario enviarla de regreso a la fábrica cuando llega al final de su vida útil (contada en años).



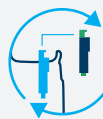
Pantalla táctil a color de 4 pulgadas

El PXM y el LXM cuentan con pantallas táctiles a color de alta calidad diseñadas para ser visibles en plena luz solar o en áreas oscuras, desde cualquier ángulo.



Calibración de 3 años

Reduzca los costos relacionados con devoluciones a fábrica y tiempos de inactividad.



Adaptadores Click-Out reemplazables en campo

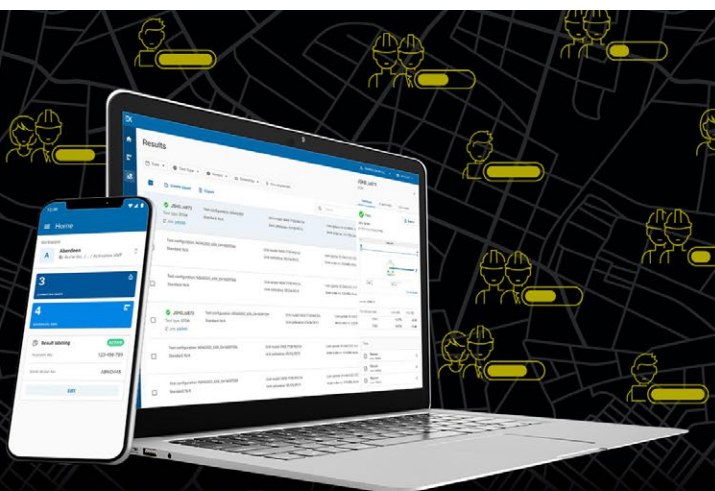
El adaptador Click-Out patentado y reemplazable en campo permite reemplazar conectores desgastados cuando y donde sea necesario.



COMPARTA LOS RESULTADOS DE LAS PRUEBAS. AUMENTE EL CUMPLIMIENTO. EXPLOTA LOS DATOS.

Solución alojada en la nube para compartir los resultados de las pruebas y garantizar el cumplimiento.

Combinada con los equipos de prueba líderes de EXFO, EXFO Exchange impulsa todo un ecosistema, al tiempo que se integra perfectamente con los procesos operativos existentes.



PRINCIPALES VENTAJAS



Automatice la gestión de los resultados de las pruebas



Aumente el cumplimiento y la eficiencia



Refuerce la colaboración y la visibilidad



Acceda a informes exhaustivos



Explota los datos para ver lo que realmente cuenta

FÁCIL CONFIGURACIÓN EN TRES PASOS

1

Cree su cuenta EXFO Exchange gratuita

Comience su viaje creando una cuenta EXFO Exchange. Crear su cuenta es rápido y sencillo.



2

Instale la aplicación móvil

Descargue la aplicación EXFO Exchange para permitir que los datos de prueba de los dispositivos EXFO compatibles se carguen de forma segura en la nube (de forma gratuita).



Para los usuarios de MaxTester y FTB, instale la aplicación nativa.



3

Ahorre tiempo y aumente la eficiencia

Una vez creada su cuenta, instalada la aplicación móvil y emparejada con dispositivos EXFO compatibles, todos los resultados de las pruebas se enviarán a la nube. En la aplicación web, verá los resultados de las pruebas de campo de todos los probadores invitados.



Inicio >



ESPECIFICACIONES

ESPECIFICACIONES DEL MEDIDOR DE POTENCIA PXM ^c

Conector óptico	Estándar: MPO-12 sin contacto, macho (con pin), compatible con APC y UPC. Conector con obturador protector. Modelos P12: interfaz de adaptador Click-Out.
Tipo de detector	InGaAs
Rango de medición de potencia (dBm)	5 a -45
Incertidumbre de potencia (dB) ^a	±0,35
Linealidad (dB) ^b	±0,1
Resolución de pantalla (dB)	0,01
Rango de medición de longitud de onda (nm)	850 a 1550
Longitudes de onda calibradas (nm)	850, 1300, 1310, 1550
Detección de tonos	270 Hz, 330 Hz, 1 kHz, 2 kHz
Reconocimiento y cambio automático de longitud de onda ^c	Sí
Medición de longitud	Hasta 25 km dependiendo de las condiciones con monomodo y 1 km con multimodo
Tiempo de calentamiento (s)	0
Capacidad de almacenamiento	10 000 mediciones en dos longitudes de onda
Garantía (año)	1
Intervalo de calibración (años)	3

ESPECIFICACIONES DE LA FUENTE DE LUZ LXM ^d

	LXM-SM1 (monomodo)	LXM-MM1 (multimodo)
Conector óptico	Estándar: APC MPO-12 macho (con pines). Conector con obturador protector. Modelos P12: interfaz de adaptador Click-Out.	Estándar: UPC MPO-12 macho (con pines). Conector con obturador protector. Modelos P12: interfaz de adaptador Click-Out.
Tipo de emisor	Láser	LED
Longitud de onda (nm) ^e	1310 ± 20 1550 ± 20	850 ± 25 1300 ± 20
Potencia de salida (dBm)	≥ -13/ ≥ -13	≥ -33/ ≥ -33
Estabilidad (8 h) (dB) ^f	±0,1	±0,1
Tiempo de calentamiento (minutos)	15	15
Generación de tono	270 Hz, 330 Hz, 1 kHz, 2 kHz	270 Hz, 330 Hz, 1 kHz, 2 kHz
Garantía (año)	1	1
Intervalo de calibración (años)	3	3

ESPECIFICACIONES DEL VFL EN LÍNEA (incluido en cada fuente de luz LXM) ^g

Tipo de láser (nm) ^e	635 ± 10
Modulación	CW, 1 Hz, 4 Hz
Potencia de salida típica (mW)	≤ 0,4
Seguridad láser	IEC 60825-1: Clase 1

SEGURIDAD LÁSER



IEC 60825-1: Clase 1

a. Para longitudes de onda calibradas.

b. Para el rango de -5 dBm a -40 dBm.

c. Cuando se utiliza con una fuente de luz LXM MPO en modo FasTesT.

d. A 23 °C ± 2 °C.

e. Típico.

f. Después de un calentamiento de 15 minutos.

g. El VFL solo está en ciertos canales, no en los 12.

ESPECIFICACIONES GENERALES

Pantalla	Pantalla táctil de 4 pulgadas
Tipo de pantalla	Pantalla a color con pantalla táctil capacitiva
Tamaño (Al × An × Pr)	171 mm × 93 mm × 48 mm (6 ³ / ₄ pulg × 3 ¹¹ / ₁₆ pulg × 1 ⁷ / ₈ pulg)
Peso (con batería)	0,5 kg (1 lb)
Interfaces	Bluetooth® 5.1 con Bluetooth Low Energy (BLE)
Gestión de datos	EXFO Exchange, FastReporter o conexión USB
Velocidad de prueba	Medición de pérdida y polaridad para cable MPO-12 en 2 longitudes de onda en 1 segundo
Temperatura	Funcionamiento Almacenamiento
	–10 °C a 45 °C (14 °F a 113 °F) –40 °C a 60 °C (de –40 °F a 140 °F)



GP-3151



GP-10-061



GP-151



GP-153



GP-2293



GP-3257



GP-3157



GP-3198



GP-3199

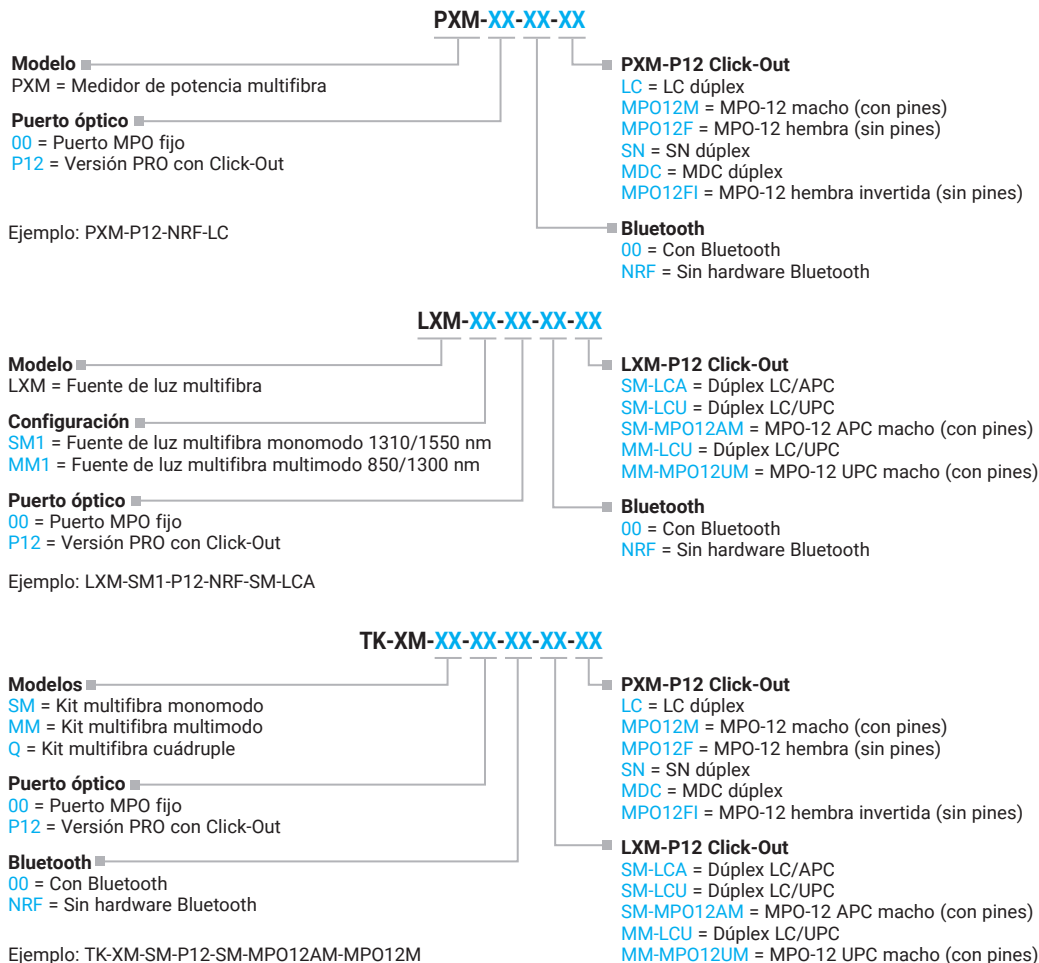


GP-3150

ACCESORIOS

Bolsas y estuches de transporte	GP-3151	Bolsa blanda
	GP-10-061	Estuche de transporte blando mediano • Puede contener un par de PXM y LXM con accesorios relacionados y cables de prueba
Suministros de limpieza	GP-151	Limpiador de la marca IBC™, férula de 1,25 mm
	GP-153	Limpiador de la marca IBC™, MPO
	GP-165	Limpiador inteligente de un solo clic, CS
	GP-168	Limpiador inteligente de un solo clic, SN
	GP-169	Limpiador de la marca IBC™, MMC-12 o MMC-24
	GP-170	Limpiador de la marca IBC™, MMC-16
	GP-3272	Limpiador de la marca IBC™, MDC
	GP-2293	Bolígrafo Electro-wash MX
Cables de prueba	MPO-12-SM-TJ-KIT1	Kit de latiguillos de prueba MPO-12 monomodo
	MPO-24-SM-TJ-KIT1	Kit de latiguillos de prueba MPO-24 monomodo
	MPO-12-MM-TJ-KIT1	Kit de latiguillos de prueba MPO-12 multimodo
	MPO-24-MM-TJ-KIT1	Kit de latiguillos de prueba MPO-24 multimodo
	MDCU-SM-TJ-KIT	Kit de latiguillos de prueba dúplex MDC/UPC monomodo
	SNU-SM-TJ-KIT	Kit de latiguillos de prueba dúplex SN/UPC monomodo
	LCU-SM-TJ-KIT	Kit de latiguillos de prueba dúplex LC/UPC monomodo
	LCA-SM-TJ-KIT	Kit de latiguillos de prueba dúplex LC/APC monomodo
	LCU-MM-TJ-KIT	Kit de latiguillos de prueba dúplex LC/UPC multimodo
Correa para la muñeca	GP-3157	Correa para la muñeca
Cable de transferencia de datos	GP-3257	Cable USB-A a USB-C
Adaptadores de corriente	GP-3199	Adaptador de corriente USB
	GP-3198	Cable USB-C a USB-C
Batería	GP-3150	Batería

INFORMACIÓN DE PEDIDO



ADAPTADORES CLICK-OUT™

Adaptadores LXM-SM1-P12	ALXM12-SM-LCA	Dúplex LC/APC, monomodo
	ALXM12-SM-LCU	Dúplex LC/UPC, monomodo
	ALXM12-SM-MPO12AM	MPO-12 APC macho (con pines), monomodo
Adaptadores LXM-MM1-P12	ALXM12-MM-LCU	Dúplex LC/UPC, multimodo
	ALXM12-MM-MPO12UM	MPO-12 UPC macho (con pines), multimodo
Adaptadores PXM-P12	APXM12-LC	Dúplex LC, monomodo y multimodo
	APXM12-MPO12M	MPO-12 macho (con pines), monomodo y multimodo
	APXM12-MPO12F	MPO-12 hembra (sin pines), monomodo y multimodo
	APXM12-SN	Dúplex SN, monomodo y multimodo
	APXM12-MDC	Dúplex MDC, monomodo y multimodo
	APXM12-MPO12FI	MPO-12 hembra invertida (sin pines), monomodo y multimodo

Sede de EXFO **Tel.:** +1 418 683-0211 **Tel. gratuito:** +1 800 663-3936 (EE. UU. y Canadá)

EXFO sirve a más de 2000 clientes en más de 100 países. Para buscar los datos de contacto de la oficina de su localidad, visite www.EXFO.com/contact.

Para obtener la información más reciente sobre el marcado de patentes, visite www.EXFO.com/patent. EXFO cuenta con la certificación ISO 9001 y garantiza la calidad de estos productos. EXFO ha hecho todo lo posible por asegurarse de que la información incluida en esta hoja de especificaciones sea exacta. Sin embargo, no nos hacemos responsables por errores u omisiones y nos reservamos el derecho a modificar el diseño, las características y los productos en cualquier momento sin compromiso alguno. Las unidades de medida de este documento cumplen con las prácticas y los estándares del Sistema Internacional (SI). Además, todos los productos fabricados por EXFO cumplen con la Directiva RAEE (Residuos de Aparatos Eléctricos y Electrónicos) de la Unión Europea. Para obtener más información, visite www.EXFO.com/recycle. Comuníquese con EXFO para conocer los precios y consultar la disponibilidad o para solicitar el número de teléfono de su distribuidor local de EXFO.

Para obtener la versión más reciente de esta hoja de especificaciones, visite www.EXFO.com/specs.

En caso de discrepancia, la versión web tiene prioridad sobre cualquier documento impreso.

La marca denominativa Bluetooth® y sus logotipos son marcas registradas propiedad de Bluetooth SIG, Inc.