

A woman with long dark hair, wearing a grey patterned top, is looking at a silver laptop in a server room. She is holding the laptop with both hands. In the background, there are server racks with various components and blue cables. The scene is lit with cool blue tones.

数据中心测试解决方案



EXFO

数据中心 基础设施验证



光纤检测



光纤验证



MPO光纤验证



光纤鉴定



链路验证



光纤识别和对纤



手持式功率计



光模块验证



光缆验证



流量生成



相干链路验证



数据中心测试解决方案





光纤检测

连接器损坏/脏污

检测数据中心内任何类型的光纤，包括单模或多模光纤以及单纤芯或多纤芯光纤

使用相同的工具迅速检测LC和MPO连接器

FIP-500是全自动的光纤端面检测器，配备快速连接机构，便于轻松更换适配头和实现零按钮操作

只需按一次，便可查看所有多纤芯和LC双工连接器的情况，以及通过/未通过结果，从任何角度都清晰可见



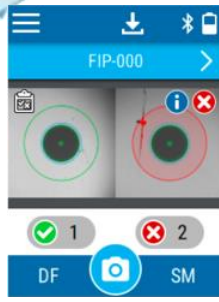
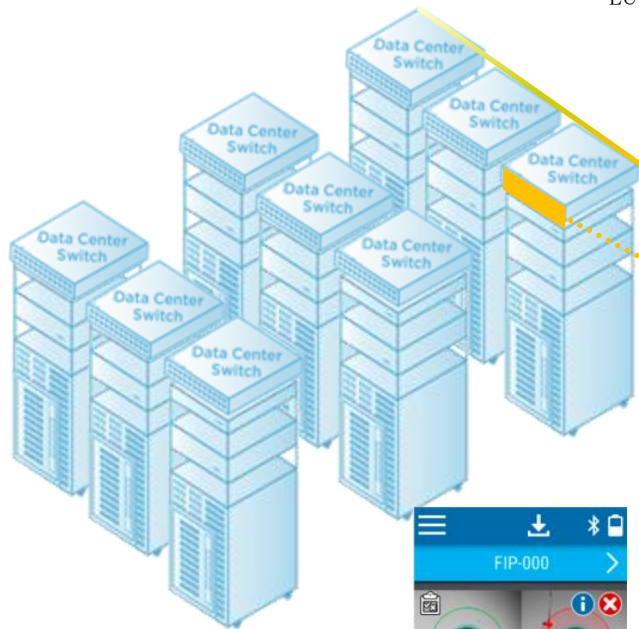
LC



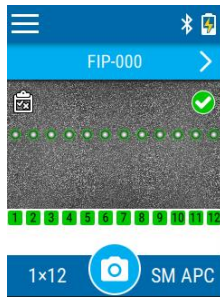
MPO

通过

未通过



LC双工



MPO



FIP-500



光纤验证

Tier-1双工光纤验证测试

根据国际标准（TIA-568、ISO 11801）验证任何企业数据中心网络

出色的FasTes™性能：可在2.6秒的时间内，在两个波长上完成两条光纤的验证

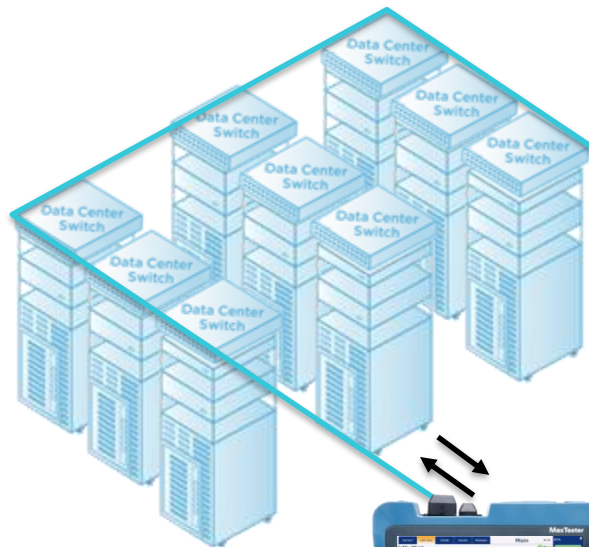
自带帮助和诊断功能，可消除参考错误和异常损耗

3年校准间隔

依据ANSI/TIA和ISO/IEC标准，符合环形通量（EF）要求



FASTEST



MaxTester 940



MaxTester 940

2条光纤
2个波长
2.6秒



MPO光纤验证

Tier-1 MPO光纤验证测试

具备出色的FasTesT™性能：可在1秒的时间里在两个波长上测试MPO-12光缆

在4英寸大的彩色触摸屏上，单页显示全面的通过/未通过测试结果

可测量插损

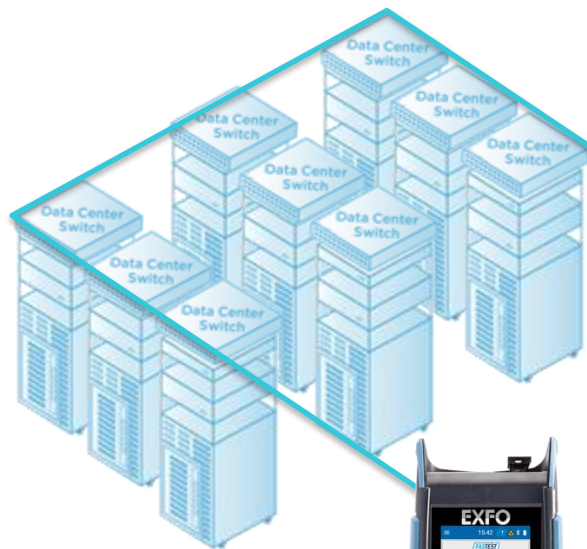
支持极性类型验证

自带MPO-12连接器接口

支持在线可视故障定位仪（VFL），用于光纤识别和对纤



FASTEST



PXM



LXM

12纤芯MPO测试
2个波长
1秒



Tier-2验证

根据国际标准（TIA-568、ISO 11801）验证任何企业数据中心网络

验证光纤，以确保其满足关键的性能要求，提供自动的通过/未通过阈值，适用于单模和多模光缆

iOLM（光眼）能够以非常高的分辨率，动态地定位和识别所有故障

在数据中心内外，自动测试采用MPO（单模）连接器的光缆的每条光纤



FTBx-720C





链路验证

连接器损坏或有故障

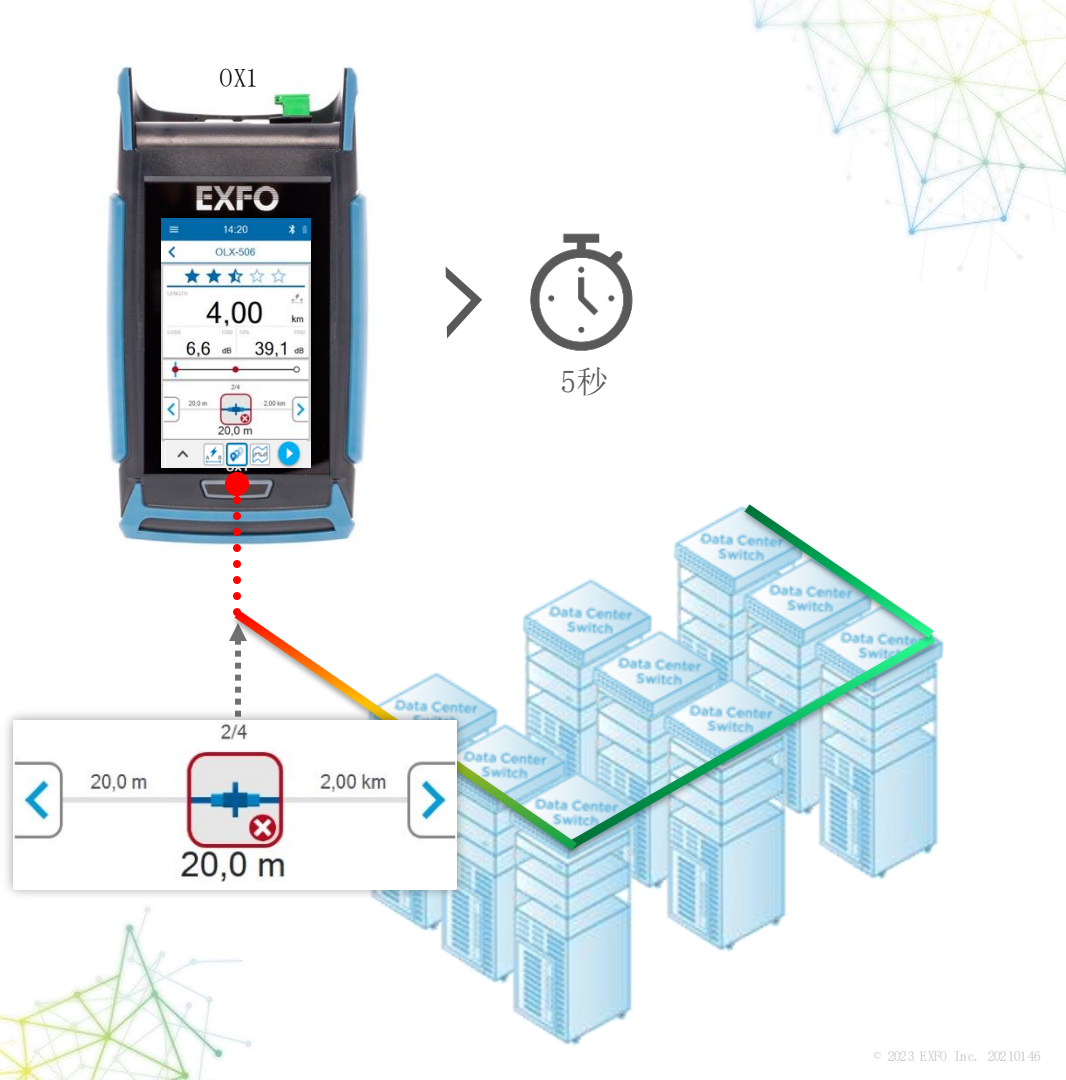
光纤故障是结构化布线网络中最严重的问题之一

检测功率水平

在不到3秒的时间里显示光纤长度、损耗和光回损 (ORL)

EXFO的Optical Explorer (O宝) 可在几秒的时间内验证链路质量，并根据业内最佳实践进行1-5星级链路评判

现场检测并定位单模光纤上常见的故障原因





光纤识别和对纤

三效合一的测试工具，可用作在线光纤识别仪、在线光纤检测器和暗光纤识别仪，真正实现高效率的光纤管理

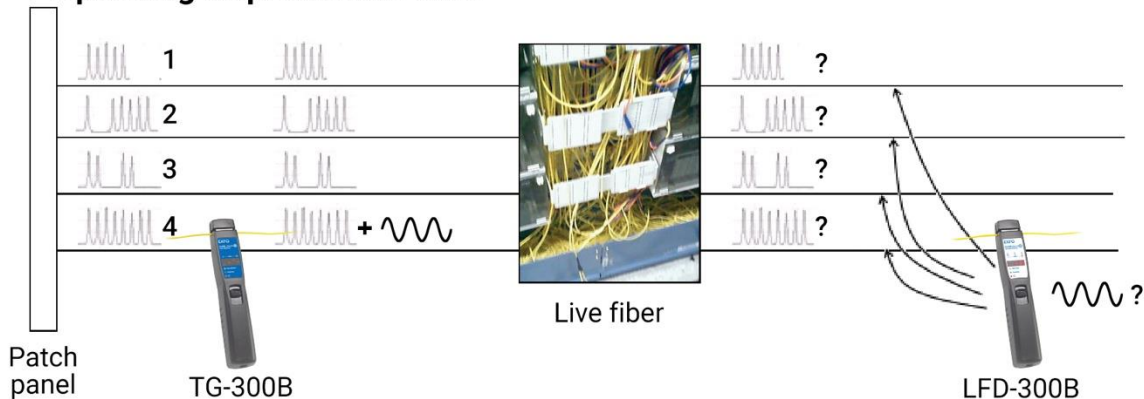
使用EXFO的FiberFinder™功能精确定位特定的在线光纤

产生的损耗非常低： ≤ 1 dB

测试周期不到6秒



Pinpointing a specific live fiber





手持式功率计

手持式功率计

易于使用：配备紧凑、彩色的触摸屏以及直观的用户界面

结实耐用：采用IP54级防护设计，可防尘、防水

可通过蓝牙与智能APP连接起来，便于轻松地报告数据

数据存储

3年校准间隔



Optical Power
Expert (PX1)



Bluetooth®

Optical Power Expert



光模块验证

光模块有缺陷

光模块对数据中心的运行至关重要

光模块存在故障是数据中心网络中最常见和最严重的问题之一

大多数技术人员都没有识别有缺陷光纤所需的工具

EXFO的iOptics使数据中心技术人员能够在现场快速验证光模块，并满足雄心勃勃的部署时间表。iOptics生成一份测试报告，技术人员可以使用该报告向光模块供应商显示哪些器件出现故障



iOptics



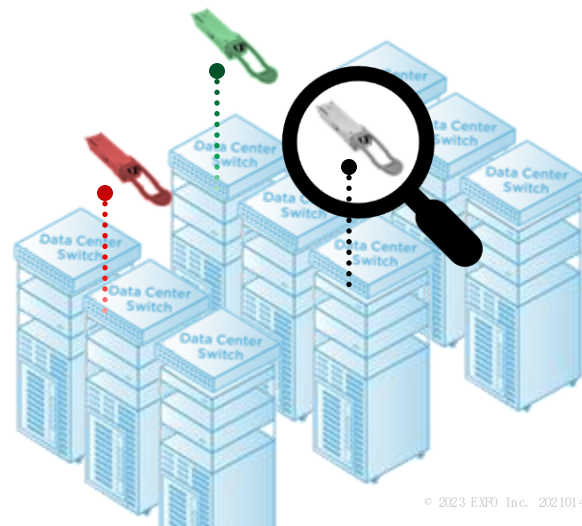
FTBx-88260



2分钟

通过

未通过





光缆验证

AOC光缆有缺陷

有源光缆（AOC）正被广泛部署在高性能的计算和数据中心中

在数据中心内找出有故障的光缆是数据中心技术人员面临的最困难任务之一

EXFO的iOptics智能可插拔光模块测试应用提供了一个完整、强大且易于使用的工具，用于验证AOC光缆。iOptics生成一份测试报告，技术人员可以使用该报告向光模块供应商显示哪些器件出现故障



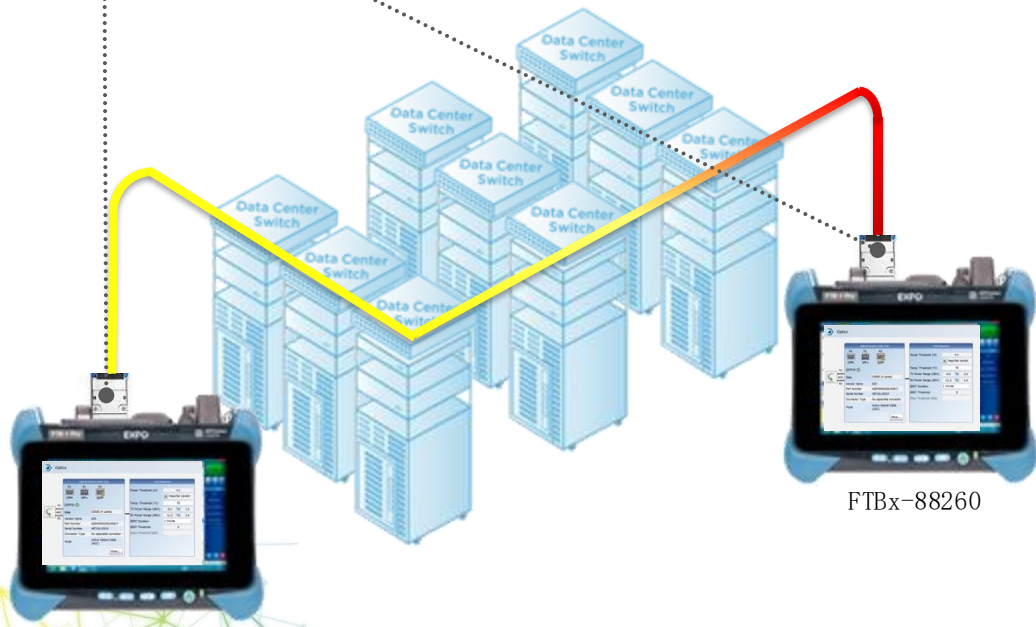
iOptics



2分钟

通过

未通过



FTBx-88260



流量生成

数据性能挑战

服务器、交换机和用户之间的数据传输是任何数据中心内最重要的活动

在部署和排障期间验证端到端的信号是否完整、是否可实现零丢包和延迟最小对数据中心管理人员至关重要

EXFO的误码率测试 (BERT)、流量生成、RFC 2544和EtherSAM Y.1564应用可帮助数据中心技术人员当场验证数据传输性能、完成光纤部署且迅速排除故障



FTBx-88480



1101111111

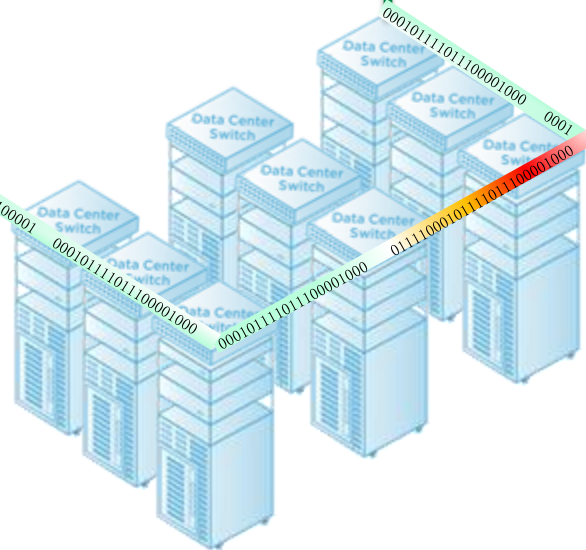


1011

1111



FTBx-88480



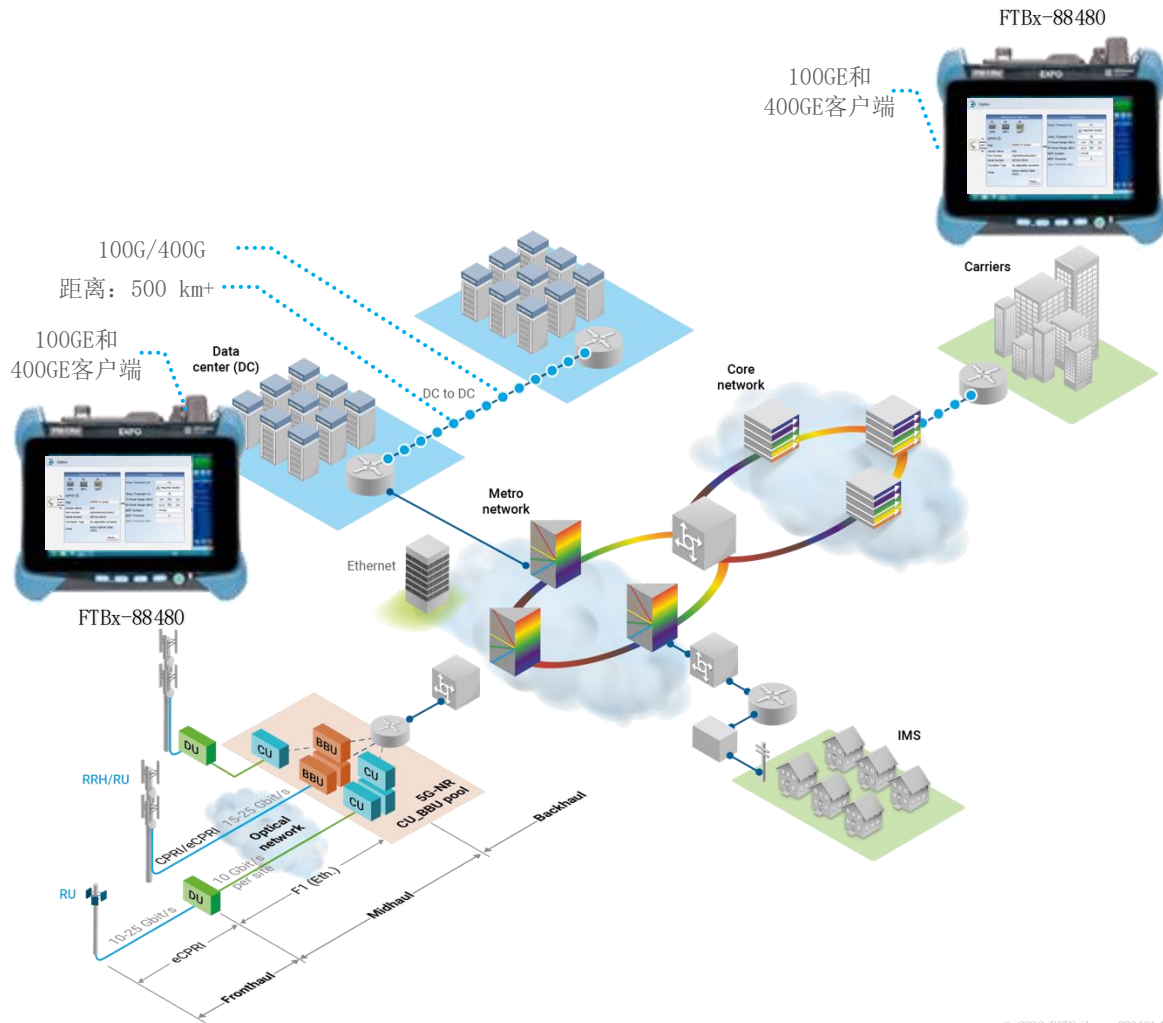


满足所有规范要求

数据中心之间的相干链路距离可达120 km至500 km以上，使用400ZR或OpenZR+等不同标准

必须验证相干链路，以确保其稳定，符合误码率规范要求。此外，相干光模块还提供了多种光学指标，应根据网络规划要求对这些指标进行评估

借助EXFO的FTBx-88480，可验证相干光模块和链路，包括频率和输出功率的配置。技术人员可以评估光学指标，并确保所有器件都符合规范要求





数据中心测试解决方案

FTBx-88260多业务测试仪
10M至100G以太网测试



开放式光模块系统 (OTS)：支持现有和未来的光模块技术，包括相干ZR/ZR+光模块

iOptics：进行智能的光模块和AOC验证，速率可从10M到100G



MaxTester 940
支持Tier-1双工光纤验证测试，可在2.6秒的时间内，在两个波长上完成两条光纤的验证



Optical Power Expert (PX1)
配备蓝牙®连接功能和宽触摸屏的功率计



FTBx-88480紧凑型双端口400G测试解决方案
一个平台可以支持不同的速率、接口和光模块类型。它还支持OTS和iOptics。



FIP-500
全自动的光纤端面检测器



PXM/LXM MPO OLTS
Tier-1 MPO光纤验证测试



FTBx-700系列OTDR，配备iOLM（光眼）
可进行自动、专家级的单模和多模光纤测试，使OTDR测试不再繁琐复杂



Optical Explorer (OX1) - O宝
可非常迅速地验证链路并内置故障追踪功能



LFD/TG-300B FiberFinder
在线光纤识别仪/音频信号发生器